

금융투자 위인전

활동지



피터 린치

아래 문제의 정답을 퍼즐에서 찾아보세요.



퍼즐

+	금	코	너	하	하	성	루	츠	파	피	타	참	+
젤	너	마	약	가	마	젤	란	편	드	루	터	1	+
감	피	현	터	참	치	리	던	여	차	여	하	린	1
터	후	피	코	코	-	크	킨	산	코	자	티	금	치
유	의	델	여	유	튜	후	도	타	유	호	사	추	던
월	츠	리	금	약	하	호	너	타	코	사	루	여	파
0	크	티	감	타	의	웅	츠	감	호	파	가	타	드
티	여	유	현	금	가	타	도	월	유	타	후	츠	유
유	타	츠	1	치	자	코	추	가	성	1	델	하	연
추	타	티	0	하	산	영	여	루	유	자	초	유	성
차	참	운	루	+	운	타	+	타	타	육	여	타	치
마	리	초	타	린	용	파	린	여	약	타	추	추	의
크	후	1	하	추	사	하	편	드	매	니	저	교	-
타	육	너	가	추	터	차	치	피	추	타	하	드	후

- 13년 동안 한해도 마이너스 수익률 없이 경이적인 수익률을 기록했던 월가의 영웅은 누구일까요?
- 투자자들이 맡긴 돈을 관리하며 대신 투자를 해서 돈을 벌어주는 투자 전문가를 부르는 말이 무엇일까요?
- 피터 린치가 1977년부터 1990년까지 연평균 29.2%라는 경이적인 수익률을 기록한 펀드의 이름은 무엇일까요?
- 펀드를 운용하는 금융투자회사로 투자 전문가들이 투자자의 돈을 투자 목적에 맞게 주식, 채권, 부동산 등에 투자해 이익금을 투자자에게 분배하는 회사를 무엇이라고 부를까요?
- 피터 린치가 만든 용어로 초기 지불한 가격보다 10배 더 많은 수익을 올릴 가능성이 있는 주식을 뜻하는 말은 () 종목입니다. 빈칸에 들어갈 알맞은 말은 무엇일까요?

직업과 그 직업이 하는 일을 바르게 연결하고, 위인들의 직업을 써 보세요.



					
	벤저민 그레이엄	필립 피셔	피터 린치	워런 버핏	존 보글

다음에 대해서 생각해 보세요.

01

Keyword

10루타 종목이란?

.....>

Blank response box for item 01.

02

Keyword

유연하고 편견 없는 마음으로
투자해야 하는 이유는?

.....>

Yellow response box for item 02.

03

Keyword

여러분이 잘 아는 회사는
어떤 회사가 있나요?

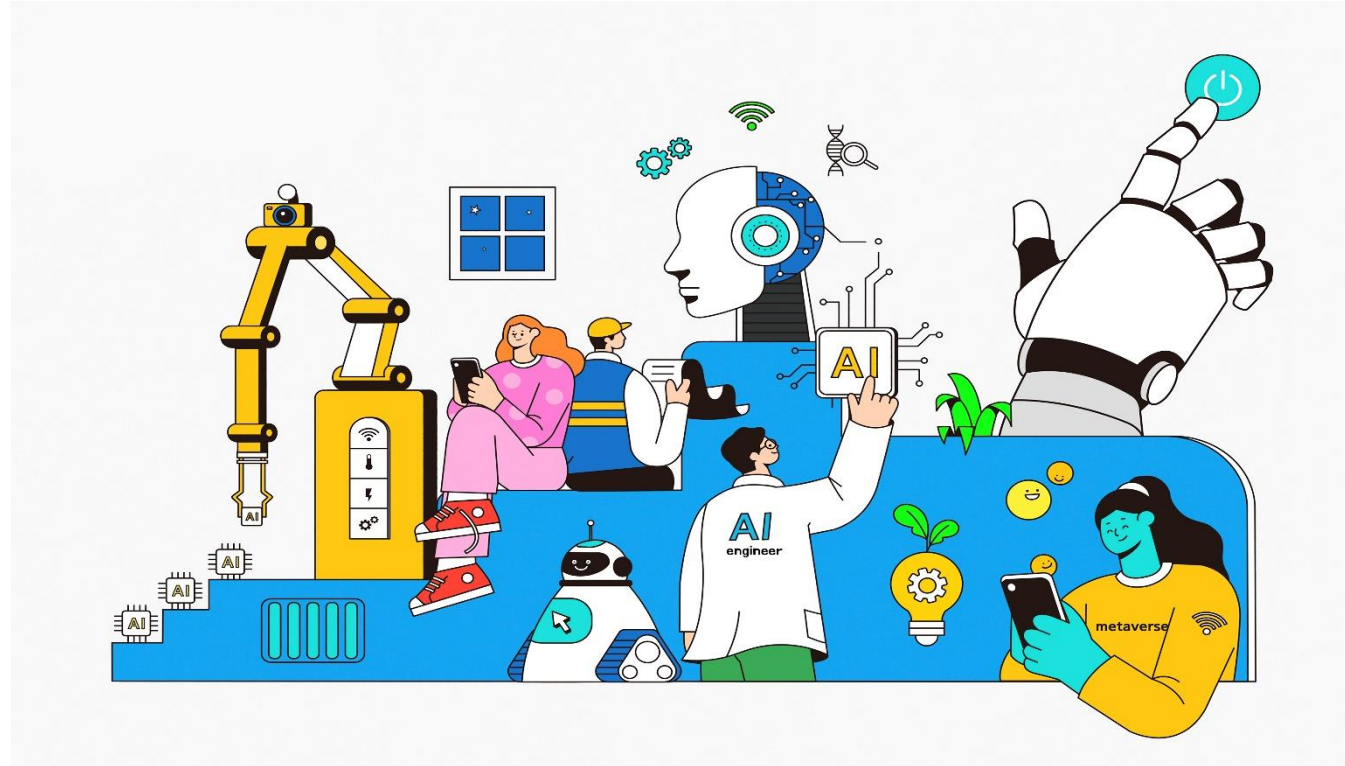
.....>

Orange response box for item 03.

내 주변에서 찾을 수 있는 좋은 제품이 무엇인가요?
주식을 산다면 어떤 제품을 만드는 회사의 주식을 사고 싶나요?



내가 투자를 한다면 어떤 기업에 투자할까요?



01

지금 많은 사람들에게 주목을 받고 있는 산업

최근에 가장 주목받고 있으며 A, B는 주변에 많은 사람들이 투자하고 있습니다. 하지만 여러분은 이 기업들의 제품을 직접 써보거나 경험해보지는 못했습니다.

02

일상 생활에서 늘 볼 수 있는 친근한 산업

제품들은 학교가 끝나고 편의점이나 슈퍼마켓에 가면 늘 만날 수 있고, 여러분이 즐겨 사용하는 제품입니다.



여러분이 나중에 10배 크게 성장할 기업의 주식에 투자하고자 한다면 어디에 투자해야 할까요?

